

# 衛福部品質獎勵計畫-指標四 智慧輔助照顧科技廠商

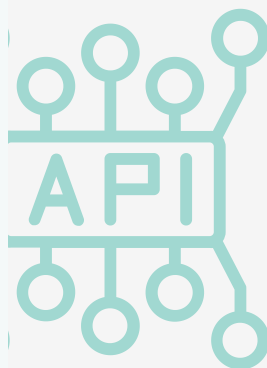
## 加入台灣最大的 長照IoT生態圈

快速打開市場，成為業界佼佼者



超過 **1000+**  
機構客戶  
使用智齡系統

智齡是台灣長照產業的領先品牌，擁有全台600多家住宿型機構的信賴。加入智齡IoT大平台，您的產品將瞬間觸及廣大機構用戶，快速拓展業績。



**輕鬆串接**  
簡便API接口

智齡提供完備的API接口與技術文件，讓您的產品可以快速地串接鎧琳系統。流程簡單輕鬆，協助您專注於產品推廣和客戶服務，實現高效能業務拓展。



# 合作流程



01

## 簽署合作 申請表

廠商填寫申請表、合約，  
寄送至智齡科技指定窗口

02

## 測試API 介接

智齡科技提供測試用的 API  
key以及 API 規格串接文件

03

## 洽談合作 提供資料

廠商談定鎧琳機構客戶  
後，請機構在「機構資料  
使用同意書」簽名並將介  
接費用繳交至智齡窗口

04

## 完成串接 開始使用

智齡科技拿到「機構資料  
使用同意書」，會將該特定  
機構的 API Key 寄到同意  
書上填寫的廠商 Email。  
廠商即可開始介接與合作

詳情請聯繫我們，這是加入智齡IoT大平台的最佳時機！

☎ 025568-6435 #22

✉ weitingkang@jubo.health

🌐 jubo-health.com